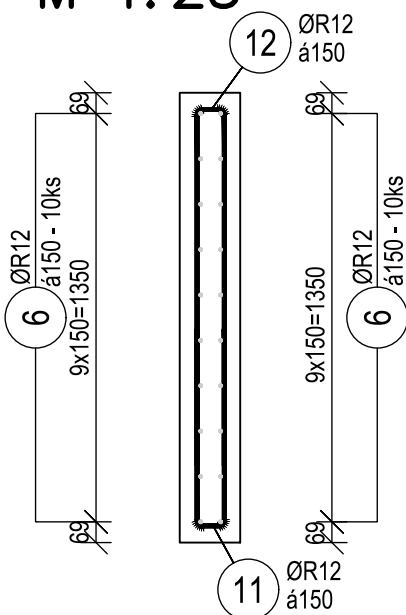


PŘÍČNÝ ŘEZ
M 1: 25



TABULKA VÝZTUŽE

Č. pol.	Počet ks	D [mm]	Tvar	Délka [m]	Spec. hmotnost [kg/m]	Celková délka [m]	Hmotnost [kg]
6	20	R12	12000	12.000	0.888	240.000	213.120
11	125	R12	650	1.390	0.888	173.750	154.290
12	125	R12	1175	2.440	0.888	305.000	270.840
13	10	R12	1861	5.985	0.888	59.850	53.147
14	10	R12	1728	5.560	0.888	55.600	49.373
15	20	R12	3615	3.615	0.888	72.300	64.202
Hmotnost celkem [kg]							804.972

BETON:

ZÁKLAD

ČSN EN 206 - C 30/37 - XC4, XF3, XA1(CZ) - Cl 0.40 - Dmax 16 - S4

max. průsak do 20 mm dle ČSN EN 12 390-8

ZÍDKA

ČSN EN 206 - C 30/37 - XC4, XF4, XD3(CZ) - Cl 0.40 - Dmax 16 - S4

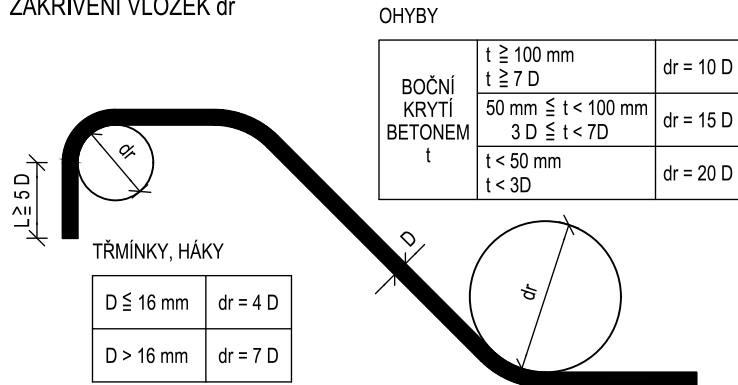
max. průsak do 20 mm dle ČSN EN 12 390-8

OCEL:

BETONÁŘSKÁ OCEL B 500B

NAJMENŠÍ VNITŘNÍ PRŮMĚRY

ZAKŘIVENÍ VLOŽEK dr

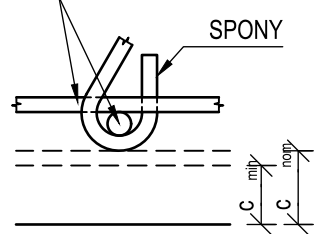


KRYTÍ VÝZTUŽE:

MINIMÁLNÍ 40 mm

JMENOVITÉ 50 mm

NOSNÁ NEBO ROZDĚLOVACÍ VÝZTUŽ



c_{min} - MINIMÁLNÍ KRYTÍ VÝZTUŽE

c_{nom} - JMENOVITÉ KRYTÍ VÝZTUŽE

VÝZTUŽ JE KÓTOVANÁ DO OSY PRUTŮ

POZNÁMKY:

- SPONY BUDOU ZAVLEČENY ZA PODÉLNOU I PŘÍČNOU VÝZTUŽ A DO FINÁLNÍHO TVARU OHNUTY NA STAVBĚ.
- BETONÁŘSKÁ VÝZTUŽ PROCHÁZEJÍCÍ PRACOVNÍ SPAROU BUDE OPATŘENA EPOXIDOVÝM NÁTĚREM NA DÉLCE PŘESAHUJÍCÍ HRANU PRACOVNÍ SPÁRY MIN. 50 mm NA OBĚ STRANY.
- ZKOSENÍ VŠECH VIDITELNÝCH HRAN, T.J. DÉLKA ZKOSENÍ SPÁRY 20 mm, NENÍ - LI UVEDENO JINAK.
- TŘÍDY PŘESNOSTI A VÝROBNÍ TOLERANCE BETONOVÝCH KONSTRUKCÍ MUSÍ SPLŇOVAT TKP A ZTKP.

	R12
Celková délka	906.500
Specifická hmotnost	0.888
Hmotnost [kg]	804.972
Hmotnost celkem	804.972

Zhotovitel

Společnost
VALBEK-PRODEX

Valbek

Valbek Prodex

Valbek&Prodex, spol. s r.o.
Rusovská cesta 16, 851 01 Bratislava

				Číslo soupravy
Č. změny	Zdůvodnění změny	Datum	Podpis	

Investor

SPRÁVA ŽELEZNIC

Správa železnic, státní organizace
Dlážděná 1003/7
110 00 Praha 1 - Nové Město

Zpracovatel přílohy

Valbek

Ing. Aleš Sršeň

Ing. Aleš Menšík

Martin Pečinka

Ing. Miroslav Marek

Valbek, spol. s r.o.
V Olšinách 2300/75, 100 00 Praha 10
tel.: +420 221 592 050
e-mail: info@valbek.cz

Zak. číslo zhotov. 20PH61013

Datum 11/2021

Stupeň PDPS

Měřítko 1:25

Část Příloha

**Přestavba propustku v km 159,434 trati
Stará Paka - Liberec na podchod
SO 204 Betonová zídka u přechodu**

VÝKRES VÝZTUŽE

D.2.1.4.5.

7